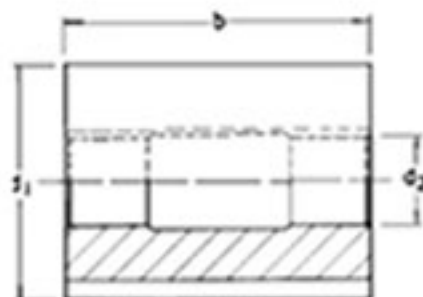


Fresa cilíndrica, hélice à esquerda.
 Fresa cilíndrica, hélice a la izquierda.
 Plain milling cutter, left-hand helix.



HSS (M2)

d1 js 10 mm	b js 10 mm	d2 H7 mm
40	20	16
40	32	16
40	50	16
40	70	16
50	25	22
50	40	22
50	63	22
50	80	22
63	32	27
63	50	27
63	70	27
63	90	27
80	36	32
80	63	32
80	80	32
80	100	32
100	40	40
100	70	40
100	90	40
100	110	40



1001

DIN 884-N
 ângulo da hélice ~30°
 ângulo de la hélice ~30°
 helix angle ~30°



1002

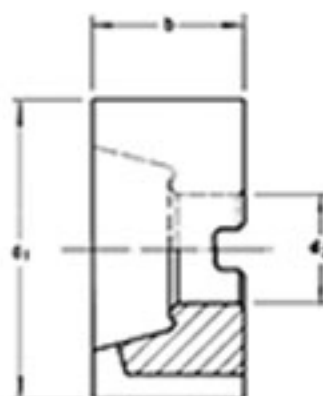
DIN 884-H
 ângulo da hélice ~15°
 ângulo de la hélice ~15°
 helix angle ~15°

Ex. de especificação: 1001 - 50 x 63 x 22

Fresa de topo para mandril, chaveta transversal,
 corte à direita e hélice à direita.

Fresa frontal para mandril con chaveta transversal,
 corte a la derecha y hélice a la derecha.

Shell end mill with drive slot, right-hand cut and
 right-hand helix.



HSS (M2)

d1 js 10 mm	b k 10 mm	d2 H7 mm
40	32	16
50	36	22
63	40	27
80	45	27
100	50	32
125	56	40
160	63	50

Ex. de especificação: 1011 - 80 x 45 x 27



1011

DIN 1880-N
 ângulo da hélice ~30°
 ângulo de la hélice ~30°
 helix angle ~30°



1012

DIN 1880-H
 ângulo da hélice ~15°
 ângulo de la hélice ~15°
 helix angle ~15°



1014

DIN 1880-W
 ângulo da hélice ~35°
 ângulo de la hélice ~35°
 helix angle ~35°