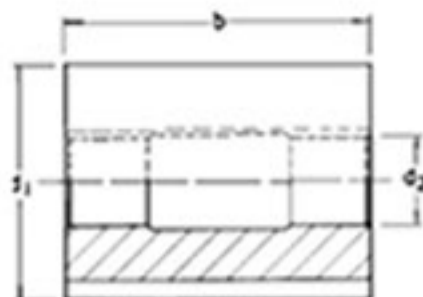


Fresa cilíndrica, hélice à esquerda.  
 Fresa cilíndrica, hélice a la izquierda.  
 Plain milling cutter, left-hand helix.



HSS (M2)

d1 js 10 mm	b js 10 mm	d2 H7 mm
40	20	16
40	32	16
40	50	16
40	70	16
50	25	22
50	40	22
50	63	22
50	80	22
63	32	27
63	50	27
63	70	27
63	90	27
80	36	32
80	63	32
80	80	32
80	100	32
100	40	40
100	70	40
100	90	40
100	110	40



**1001**

DIN 884-N  
 ângulo da hélice ~30°  
 ângulo de la hélice ~30°  
 helix angle ~30°



**1002**

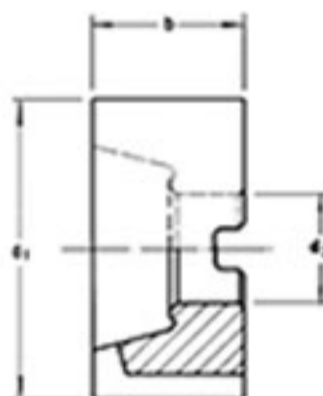
DIN 884-H  
 ângulo da hélice ~15°  
 ângulo de la hélice ~15°  
 helix angle ~15°

Ex. de especificação: 1001 - 50 x 63 x 22

Fresa de topo para mandril, chaveta transversal,  
 corte à direita e hélice à direita.

Fresa frontal para mandril con chaveta transversal,  
 corte a la derecha y hélice a la derecha.

Shell end mill with drive slot, right-hand cut and  
 right-hand helix.



HSS (M2)

d1 js 10 mm	b k 10 mm	d2 H7 mm
40	32	16
50	36	22
63	40	27
80	45	27
100	50	32
125	56	40
160	63	50

Ex. de especificação: 1011 - 80 x 45 x 27



**1011**

DIN 1880-N  
 ângulo da hélice ~30°  
 ângulo de la hélice ~30°  
 helix angle ~30°



**1012**

DIN 1880-H  
 ângulo da hélice ~15°  
 ângulo de la hélice ~15°  
 helix angle ~15°



**1014**

DIN 1880-W  
 ângulo da hélice ~35°  
 ângulo de la hélice ~35°  
 helix angle ~35°