

Fresa de topo para mandril, chaveta longitudinal, corte à direita e hélice à direita.
 Fresa frontal para mandril con chaveta longitudinal, corte a la derecha y hélice a la derecha.
 Shell end mill with standard keyway, right-hand cut and right-hand helix.



1021

DIN 841-N
 ângulo da hélice ~30°
 ángulo de la hélice ~30°
 helix angle ~30°

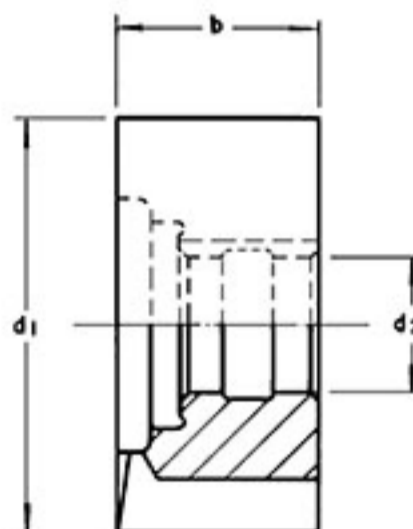
HSS (M2)

d1 js 16 mm	b js 16 mm	d2 H7 mm
30	30	13
35	35	16
40	20	16
40	40	16
50	25	22
50	50	22
60	30	27
60	60	27
75	35	27
75	75	27
90	35	27
110	35	32
130	35	40
150	40	40



1022

DIN 841-H
 ângulo da hélice ~15°
 ángulo de la hélice ~15°
 helix angle ~15°



Ex. de especificação: 1021 - 40 x 40 x 16