

Fresas de topo - Aço Sinterizado com 8% cobalto

Fresa frontal - Acero pulvimetalurgico 8% cobalto

End mills - Powdered metal 8% cobalt

Fresa de topo, haste cilíndrica, corte à direita, hélice à direita ~ 30°

Fresa frontal, vástago cilíndrico, corte a la derecha, hélice a la derecha ~ 30°

Straight shank end mill, right-hand cut, right-hand helix ~ 30°



1411

DIN 327 B - N
topo reto 2 cortes
straight face two flute
frontal recto 2 cortes



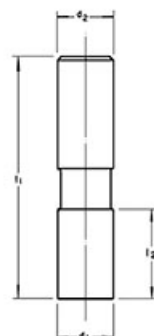
1444

DIN 327
topo esférico 2 cortes
Two flute spherical
frontal esférico 2 cortes



1511

DIN 844 A - N
topo reto 4 cortes
straight face four flute
frontal recto 4 cortes



1411 - 1444			
d1 e8 mm	l2 mm	l1 mm	d2 h8 mm
6	8	52	6
8	11	61	10
10	13	63	10
12	16	73	12
14	16	73	12
16	19	79	16
20	22	88	20

1511			
d1 mm	l2 mm	l1 mm	d2 h8 mm
6	13	57	6
8	19	69	10
10	22	72	10
12	26	83	12
14	26	83	12
16	32	92	16
20	38	104	20

Obs.: Fabricamos outras dimensões somente sob pedido.

Ex. de especificação: 1511 - 6 x 13/57 x 6