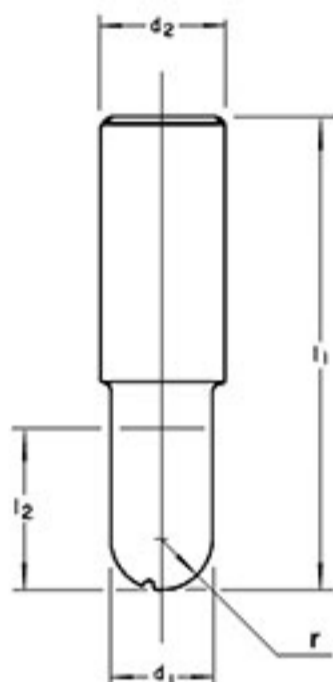


Fresa de topo esférico, haste cilíndrica, 2 cortes, corte à direita, hélice à direita ~ 30°
 Fresa frontal, vastago cilíndrico, 2 cortes, corte a la derecha, hélice a la derecha ~ 30°
 Two flute spherical end mill, straight shank, right-hand cut, right-hand helix ~ 30°



1454

DIN 327
 topo esférico
 série curta
 frontal esférico
 série corta
 spherical
 short type

1454 1

Semelhante
 DIN 327
 topo esférico
 série longa
 frontal esférico
 série larga
 spherical
 long type

HSS (M2)

d1 e8 mm	r mm	curta	longa	d2 h8 mm
		l2 / l1 mm	l2 / l1 mm	
3	1,5	5 / 49	12 / 56	6
4	2	7 / 51	19 / 63	6
5	2,5	8 / 52	24 / 68	6
6	3	8 / 52	24 / 68	6
7	3,5	10 / 60	30 / 80	10
8	4	11 / 61	38 / 88	10
9	4,5	11 / 61	38 / 88	10
10	5	13 / 63	45 / 95	10
11	5,5	13 / 70	45 / 102	12
12	6	16 / 73	53 / 110	12
13	6,5	16 / 73	53 / 110	12
14	7	16 / 73	53 / 110	12
15	7,5	16 / 73	53 / 110	12
16	8	19 / 79	63 / 123	16
17	8,5	19 / 79	63 / 123	16
18	9	19 / 79	63 / 123	16
19	9,5	19 / 79	63 / 123	16
20	10	22 / 88	75 / 141	20
22	11	22 / 88	75 / 141	20
24	12	26 / 102	90 / 166	25
25	12,5	26 / 102	90 / 166	25
26	13	26 / 102	90 / 166	25
28	14	26 / 102	90 / 166	25
30	15	26 / 102	90 / 166	25

DIÂMETRO DE CORTE (d1)	TOLERÂNCIA
ATÉ 3 mm	-0,014 -0,028
> 3 a 6 mm	-0,020 -0,038
> 6 a 10 mm	-0,025 -0,047
> 10 a 18 mm	-0,032 -0,059
> 18 a 30 mm	-0,040 -0,073
> 30 a 50 mm	-0,050 -0,089
> 50 a 80 mm	-0,060 -0,106

Ex. de especificação: 1454 - 8 4 x 11 / 61 x 10