

“CHIPMASTER” Fresas de alto rendimento

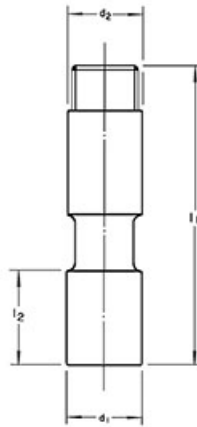
Fresa de topo para desbaste, tipo “CHIPMASTER”, haste cilíndrica com rosca de fixação externa, corte à direita, vários cortes com hélice à direita ~ 25°

Fresa frontal, tipo “CHIPMASTER”, vástago cilíndrico con rosca de fijación externa, corte a la derecha, varios cortes con hélice a la derecha ~ 25°

“CHIPMASTER” heavy duty straight shank, external thread for self-locking chucks, right-hand cut, right-hand helix ~ 25°

d1 js 14 mm	l 2 / l 1 curta mm	l 2 / l 1 longa mm	d2 h 8 mm
6	13 / 57	24 / 68	6
7	16 / 66	30 / 80	10
8	19 / 69	38 / 88	10
9	19 / 69	38 / 88	10
10	22 / 72	45 / 95	10
11	22 / 79	45 / 102	12
12	26 / 83	53 / 110	12
13	26 / 83	53 / 110	12
14	26 / 83	53 / 110	12
15	26 / 83	53 / 110	12
16	32 / 92	63 / 123	16
17	32 / 92	63 / 123	16
18	32 / 92	63 / 123	16
19	32 / 92	63 / 123	16
20	38 / 104	75 / 141	20
22	38 / 104	75 / 141	20
24	45 / 121	90 / 166	25
25	45 / 121	90 / 166	25
26	45 / 121	90 / 166	25
28	45 / 121	90 / 166	25
30	45 / 121	90 / 166	25
32	53 / 133	106 / 186	32
36	53 / 133	106 / 186	32
40	63 / 155	125 / 217	32
45	63 / 155	125 / 217	32
50	75 / 177	150 / 252	32

HSS-E (Cobalto)



1556
DIN 844 D - NR
série curta
série corta
short type



1555
DIN 844 D - NF
série curta
série corta
short type

1559
DIN 844 D - NR
série longa
série larga
long type

1557
DIN 844 D - NF
série longa
série larga
long type

NR - Desbaste

NF - Semi acabamento



Ex. de especificação: 1555 - 10 X 22 / 72 X 10