

Fresas geradoras para estrias, entrada à direita com chave longitudinal.
Hobs for spline shafts, single start RH with keyway.

HSS (M2)


2422

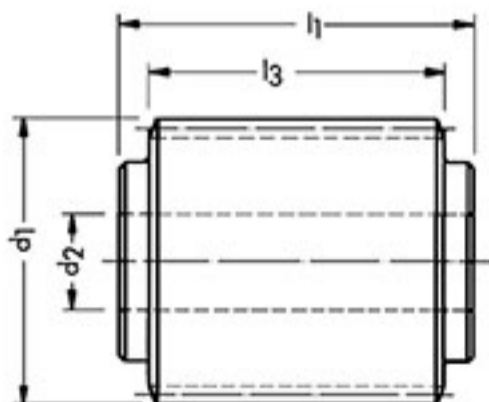
retificado
ground form relieved

2422 – para estrias cfm. DIN 5464										
Fresa para estrias com anel, com 1 saliência e quebra-canto										
Ø interno g 6 mm	Ø externo a 11 mm	Medidas da estria			para flange encosto Ø mm	medidas da fresa				Nº de ranhuras
		largura h 9 mm	Nº de estrias			d1	l3	l1	d2	
16	20	2,5	10	22	56	30	36	22	12	
18	23	3	10	25	63	34	40	27		
21	26	3	10	28	63	34	40	27		
23	29	4	10	31	63	39	45	27		
26	32	4	10	34	63	39	45	27		
28	35	4	10	37	70	44	50	27		
32	40	5	10	43	70	44	50	27		
36	45	5	10	48	80	50	56	32		
42	52	6	10	55	80	50	56	32		
46	56	7	10	59	80	57	63	32		
52	60	5	16	63	80	57	63	32		
56	65	5	16	68	80	57	63	32		
62	72	6	16	75	100	65	71	32		
72	82	7	16	85	100	65	71	32		
82	92	6	20	95	100	72	80	32		
92	102	7	20	105	100	72	80	32		
102	115	8	20	119	112	82	90	40		
112	125	9	20	129	112	82	90	40		

HSS (M2)

2432

retificado
ground form relieved



2432 – para estrias cfm. DIN 5471										
Fresa para estrias com anel, com 2 saliências e quebra-canto.										
Ø interno g 6 mm	Ø externo a 11 mm	Medidas da estria			para flange encosto Ø mm	medidas da fresa				Nº de ranhuras
		largura h 9 mm	Nº de estrias			d1	l3	l1	d2	
11	15	3	4	17	63	34	40	27	14	
13	17	4	4	19	63	34	40	27		
16	20	6	4	23	63	39	45	27		
18	22	6	4	25	63	39	45	27		
21	25	8	4	29	70	50	56	27		
24	28	8	4	32	70	50	56	27		
28	32	10	4	36	70	50	56	27		
32	38	10	4	42	90	57	63	32		
36	42	12	4	47	90	57	63	32		
42	48	12	4	53	100	65	71	32		
46	52	14	4	57	100	65	71	32		
52	60	14	4	65	125	72	80	40	16	
58	65	16	4	70	125	72	80	40		
62	70	16	4	75	125	72	80	40		
68	78	16	4	83	140	82	90	40		