



2500

dentes retos, fresado
straight teeth, milled

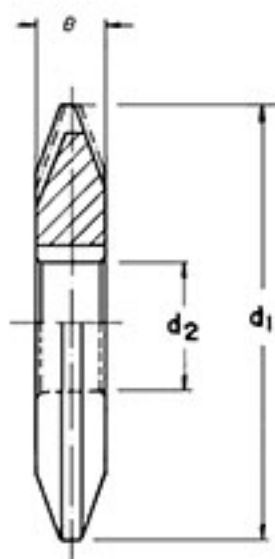
Fresa para eixo sem-fim, ângulo de pressão 20°, perfil de referência I DIN 3972, com dentes alternados e um cheio para medição.

Worm thread milling cutters, pressure angle 20°, basic profile I DIN 3972, with offset teeth and one tooth for checking.

HSS (M2)

módulo	medidas da fresa		
	d1 mm	B mm	d2 mm
1	70	8	22
1,5	70	8	22
2	70	8	22
2,5	70	8	22
3	80	10	22
3,5	80	10	22

módulo	medidas da fresa		
	d1 mm	B mm	d2 mm
3,75	80	12	22
4,5	80	13	22
5,5	100	15	27
6,5	100	18	27
8	100	22	27
10	125	27	32



Fresa para cremalheira / eixo sem-fim, ângulo de pressão 20°, perfil de referência I DIN 3972, com dentes alternados e um cheio para medição.

Rack and worm milling cutters, pressure angle 20° basic profile I DIN 3972 with one tooth for checking.

HSS (M2)

módulo	d1 mm	B mm	d2 mm
1	140	8	40
1,5	140	8	40
2	140	10	40
2,5	140	10	40
3	140	10	40
3,5	140	12	40
4	140	12	40
4,5	140	14	40
5	140	14	40
6	145	16	40
7	145	19	40
8	145	22	40
9	150	25	40
10	150	27	40



2512

dentes cruzados, fresado
staggered teeth, milled