

Fresa de perfil constante, sistema módulo, ângulo de pressão 20° ou 15° perfil de referência I DIN 3972, detalonado.

Fresa de perfil constante, sistema módulo, ângulo de engrene 20° ou 15° perfil de referência I DIN 3972, destalonado.

Involute gear cutter, form relieved, module pitch, pressure angle 20° or 15° basic profile I according to DIN 3972.

COMPOSIÇÃO DO JOGO – COMPOSICIÓN DEL JUEGO SET COMPOSITION			
<b>de módulo 0,3 até módulo 10 em jogos de 8 peças</b> <i>de módulo 0,3 hasta módulo 10 en juegos de 8 piezas</i> from module 0,3 up to module 10 in sets of 8 units			
Fresa Nr. 1 para 12 - 13 dentes	Fresa Nr. 5 para 26 - 34 dentes		
Fresa Nr. 2 para 14 - 16 dentes	Fresa Nr. 6 para 35 - 54 dentes		
Fresa Nr. 3 para 17 - 20 dentes	Fresa Nr. 7 para 55 - 134 dentes		
Fresa Nr. 4 para 21 - 25 dentes	Fresa Nr. 8 para 135 - ∞ dentes		
<b>de módulo 11 até módulo 20 em jogos de 15 peças</b> <i>de módulo 11 hasta módulo 20 en juegos de 15 piezas</i> from module 11 up to module 20 in sets of 15 units			
Fresa Nr. 1 para 12 dentes	Fresa Nr. 5 para 26 - 29 dentes		
Fresa Nr. 1 ½ para 13 dentes	Fresa Nr. 5 ½ para 30 - 34 dentes		
Fresa Nr. 2 para 14 dentes	Fresa Nr. 6 para 35 - 41 dentes		
Fresa Nr. 2 ½ para 15 - 16 dentes	Fresa Nr. 6 ½ para 42 - 54 dentes		
Fresa Nr. 3 para 17 - 18 dentes	Fresa Nr. 7 para 55 - 79 dentes		
Fresa Nr. 3 ½ para 19 - 20 dentes	Fresa Nr. 7 ½ para 80 - 134 dentes		
Fresa Nr. 4 para 21 - 22 dentes	Fresa Nr. 8 para 135 - ∞ dentes		
Fresa Nr. 4 ½ para 23 - 25 dentes			

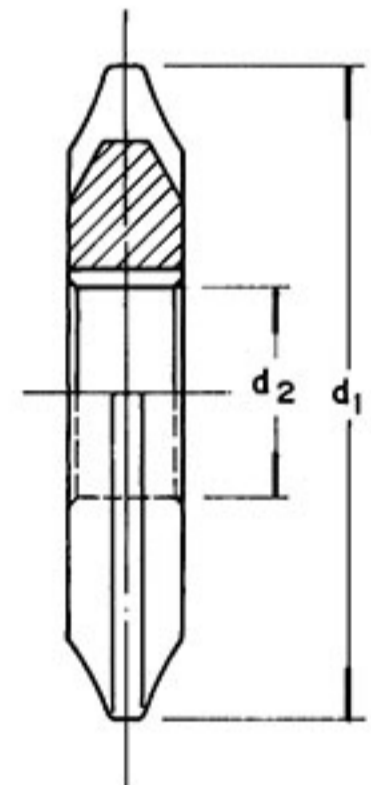
HSS (M2)



**2601**

M	d 1 mm	d 2 H7 mm
0,3	35	13
0,4	35	13
0,5	40	16
0,6	40	16
0,7	40	16
0,75	40	16
0,8	40	16
0,9	50	16
1	50	16
1,25	50	16
1,5	60	22
1,75	60	22
2	60	22
2,25	60	22
2,5	65	22
2,75	75	27
3	75	27
3,25	75	27
3,5	75	27
3,75	80	27
4	80	27
4,25	85	27
4,5	85	27
4,75	90	32

M	d 1 mm	d 2 H7 mm
5	90	32
5,5	95	32
6	100	32
6,5	105	32
7	105	32
7,5	110	32
8	110	32
8,5	115	32
9	115	32
9,5	120	32
10	120	32
11	135	40
12	145	40
13	155	40
14	160	40
15	165	40
16	170	40
17	180	50
18	190	50
19	195	50
20	205	50



Ex. de especificação: 2601 - M2 - 20° - Nº 5