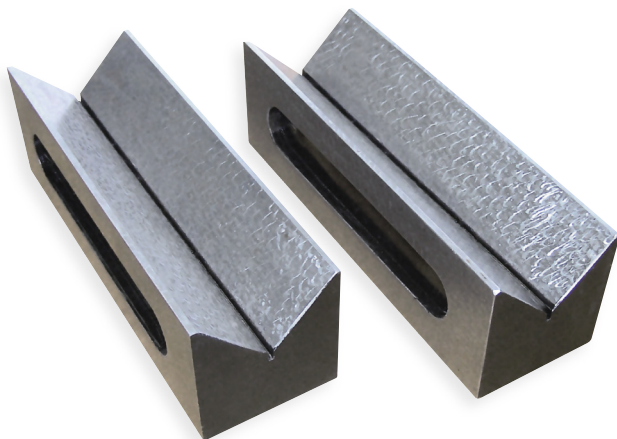


## Blocos em V



- › Fabricados em ferro fundido, finamente rasqueteados, normalizados evitando distorções
- › Possui entalhe em V na parte superior em 90°
- › Fornecidos em pares

**OS PARES SÃO FABRICADOS EM CONJUNTO NÃO SENDO POSSÍVEL INTERCAMBIALIDADE COM OUTRAS PEÇAS**

Código	Dimensões
310.010	40x100x30mm
310.011	50x160x35mm
310.012	63x200x63mm
310.013	100x300x63mm

## Blocos em V Magnéticos

- › Fabricados em aço, finamente retificado
- › Fixação magnética através de chave liga/desliga
- › Possui entalhe em V na parte superior em 90°
- › Possui entalhe em V na parte inferior em 90° para a capacidade de 100x95x70mm
- › Fornecidos individuais ou em pares

**OS PARES SÃO FABRICADOS EM CONJUNTO NÃO SENDO POSSÍVEL INTERCAMBIALIDADE COM OUTRAS PEÇAS**



Código	Dimensões	Tipo	Capacidade	Força magnética
310.102	70x72x60mm	Individual	Ø10-50mm	50Kgf
310.103	70x72x60mm	Em Par	Ø10-50mm	50Kgf
310.104	100x95x70mm	Individual	Ø4-60mm	100Kgf
310.105	100x95x70mm	Em Par	Ø4-60mm	100Kgf