

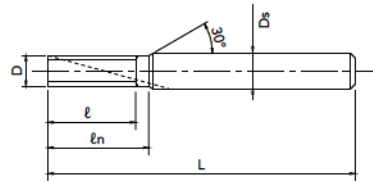
Fresa interpoladora de rosca em metal duro de alta performance com cobertura WX. Indicada para aço carbono, aço inoxidável e aplicações em aços pré-endurecidos.  
Fresa interpoladora de rosca em metal duro de alta performance con recubrimiento WX. Indicada para acero carbono, acero inoxidable y aplicaciones en aceros pré-endurecidos.

### Rosca Métrica Grossa e Métrica Fina Rosca Métrica Gruesa y Métrica Fina

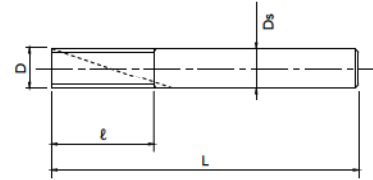
## WX-ST-PNC NOVO NÚEVO



Tipo 1



Tipo 2



● Legenda de ícones verifique pág. 13 | Leyenda de los ícones consulte pág. 13

EDP	D	P	L	ℓ	ℓn	Ds	Nº. de Canais Canales	Díam. Mín. de furo / agujero	Tipo
8305701	4,5	1	60	13	15	6	4	6	1
8305711	6	1	65	17	-	6	4	8	2
8305721	7,5	1	70	21	26	8	4	10	1
8305723	7,5	1,5	70	22,5	26	8	4	10	1
8305734	9,5	1,75	85	26,3	28	10	5	12	1

1. Velocidade de Corte (Vc) consultar página 235.
2. Fluido de Corte consultar página 236.
3. Utilizar somente para fresamento de rosca interna.
4. Itens fora de Tabela de Especificação, favor entrar em contato com nosso departamento Comercial.

Unid.mm

EDP	D	P	L	ℓ	ℓn	Ds	Nº. de Canais Canales	Díam. Mín. de furo / agujero	Tipo
8305742	10	1	85	29	-	10	5	14	2
8305743	10	1,5	85	30	-	10	5	14	2
8305752	12	1	95	33	-	12	5	16	2
8305753	12	1,5	95	34,5	-	12	5	16	2
8305773	16	1,5	105	42	-	16	5	20	2

1. Velocidad de Corte (Vc) consultar página 235.
2. Fluido de Corte consultar página 236.
3. Utilice solamente para el fresado de rosca interna.
4. Ítems fuera de la Tabla de Especificación, por favor entrar em contacto con nuestro departamento Comercial.

Tabela de Especificação

TABLA DE ESPECIFICACION  
MACHOS

FRESA DE ROSCAR  
Fresa Interpoladora de Rosca

Aço Baixo Carbono	Aço Médio Carbono	Aço Alto Carbono	Aço Liga	Aços Endurecidos			Aço Inoxidável	Aço Ferramenta	Aço Fundido	Ferro Fundido	Ferro Fundido Nodular	Cobre	Latão	Latão Fundido	Bronze	Alumínio Laminado	Liga de Alumínio Fundido	Liga de Magnésio Fundido	Liga de Zinco Fundido	Liga de Titânio	Liga de Níquel	Plástico Termocura	Termo Plástico
Acero Bajo Carbono	Acero Medio Carbono	Acero Alto Carbono	Acero Aleado	Aceros Templados			Acero Inoxidable	Acero Herramienta	Acero Fundido	Fundición Gris	Fundición Nodular	Cobre	Latón	Latón Fundido	Bronce	Aluminio Laminado	Aleaciones de Aluminio Fundido	Aleaciones de Magnesio Fundido	Aleaciones de Zinc Fundido	Aleación de Titanio	Aleación de Niquel	Plástico Termocura	Termo Plástico
C ~0.25%	C0.25% ~0.45%	C 0.45%~	SCM	~25 HRC	25~35 HRC	35~45 HRC	SUS	SKD	SC	GG	GGG	Cu	Bs	BsC	PB	AL	AC,ADC	MC	ZDC				
○	○	○	○	○	○	○	○		○	○	○											○	○

# FRESA INTERPOLADORA DE ROSCA FRESA DE ROSCAR



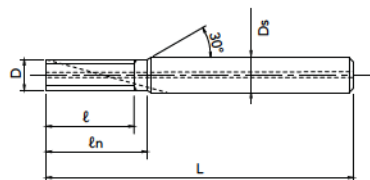
Fresa interpoladora de rosca em metal duro com refrigeração interna e cobertura WX. Indicada para centro de usinagem horizontal e furo cego sem folga no fundo.  
Fresa interpoladora de rosca em metal duro com agulheiro de lubrificação e recubrimiento WX. Indicada para centro de mecanizado horizontal y agujero ciego sin espacio en el fondo.

## Rosca Métrica Grossa e Métrica Fina Rosca Métrica Gruesa y Métrica Fina

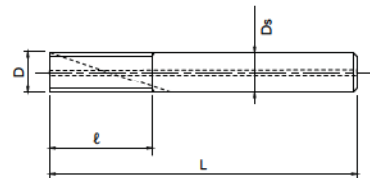
### WXO-ST-PNC NOVO NOUEVO



Tipo 1



Tipo 2



● Legenda de icones verifique pág. 13 | Leyenda de los iconos consulte pág. 13

EDP	D	P	L	l	ln	Ds	N°. de Canales	Díam. Mín. de furo / agujero	Tipo
8304700	4,5	0,75	60	12,8	15	6	4	6	1
8304701	4,5	1	60	13	15	6	4	6	1
8304710	6	0,5	65	16,5	-	6	4	8	2
8304711	6	1	65	17	-	6	4	8	2
8304712	6	1,25	65	17,5	-	6	4	8	2
8304721	7,5	1	70	21	26	8	4	10	1
8304723	7,5	1,5	70	22,5	26	8	4	10	1
8304732	9,5	1,25	85	26,3	28	10	5	12	1
8304733	9,5	1,5	85	25,5	28	10	5	12	1
8304734	9,5	1,75	85	26,3	28	10	5	12	1
8304740	10	0,5	85	28,5	-	10	5	14	2
8304741	10	0,75	85	29,3	-	10	5	14	2

1. Velocidade de Corte (Vc) consultar página 235.
2. Fluido de Corte consultar página 236.
3. Utilizar somente para fresamento de rosca interna.
4. Itens fora de Tabela de Especificação, favor entrar em contato com nosso departamento Comercial.

Unid.:mm

EDP	D	P	L	l	ln	Ds	N°. de Canales	Díam. Mín. de furo / agujero	Tipo
8304742	10	1	85	29	-	10	5	14	2
8304743	10	1,5	85	30	-	10	5	14	2
8304744	10	2	85	30	-	10	5	14	2
8304752	12	1	95	33	-	12	5	16	2
8304753	12	1,5	95	34,5	-	12	5	16	2
8304754	12	2	95	34	-	12	5	16	2
8304773	16	1,5	105	42	-	16	5	20	2
8304775	16	2,5	105	42,5	-	16	5	20	2
8304783	20	1,5	120	49,5	-	20	6	24	2
8304784	20	2	120	50	-	20	6	24	2
8304786	20	3	120	51	-	20	6	24	2

1. Velocidad de Corte (Vc) consultar página 235.
2. Fluido de Corte consultar página 236.
3. Utilice solamente para el fresado de rosca interna.
4. Ítems fuera de la Tabla de Especificación, por favor entrar en contacto con nuestro departamento Comercial.

Aço Baixo Carbono	Aço Médio Carbono	Aço Alto Carbono	Aço Liga	Aços Endurecidos	Aço Inoxidável	Aço Ferramenta	Aço Fundido	Ferro Fundido	Ferro Fundido Nodular	Cobre	Latão	Latão Fundido	Bronze	Alumínio Laminado	Liga de Alumínio Fundido	Liga de Magnésio Fundido	Liga de Zinco Fundido	Liga de Titânio	Liga de Níquel	Plástico Termocura	Termo Plástico	
Acero Bajo Carbono	Acero Medio Carbono	Acero Alto Carbono	Acero Aleado	Aceros Templados	Acero Inoxidable	Acero Herramienta	Acero Fundido	Fundición Gris	Fundición Nodular	Cobre	Latón	Latón Fundido	Bronce	Aluminio Laminado	Aleaciones de Aluminio Fundido	Aleaciones de Magnesio Fundido	Aleaciones de Zinc Fundido	Aleación de Titanio	Aleación de Níquel	Plástico Termocura	Termo Plástico	
C ~0.25%	C 0.25%~0.45%	C 0.45%~	SCM	~25 HRC	25~35 HRC	35~45 HRC	SUS	SKD	SC	GG	GGG	Cu	Bs	BsC	PB	AL	AC,ADC	MC	ZDC			
○	○	○	○	○	○	○	○	○	○	○	○										○	○

TABLA DE ESPECIFICACIÓN  
Tabela de Especificação

MACHOS

FRESA DE ROSCAR  
Fresa Interpoladora de Rosca

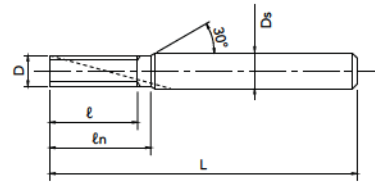
Fresa interpoladora de rosca em metal duro e cobertura WX. Maior velocidade de corte devido a hélice. Pode ser utilizada na usinagem de rosca interna direita e esquerda.  
Fresa interpoladora de rosca em metal duro y recubrimiento WX. Aumento de la velocidad de corte gracias a la hélice. Puede ser utilizada en el mecanizado de rosca interna derecha e izquierda.

### Rosca Métrica Grossa e Métrica Fina Rosca Métrica Gruesa y Métrica Fina

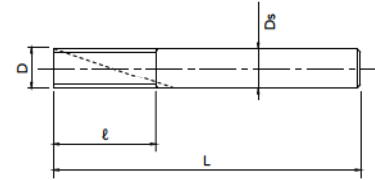
**WX-PNC** NOVO NOVO



Tipo 1



Tipo 2



● Legenda de ícones verifique pág. 13 | Leyenda de los iconos consulte pág. 13

EDP	D	P	L	l	ln	Ds	Nº. de Canales	Díam. Mín. de furo / agujero	Tipo
3900001	4,5	1	60	13	15	6	3	6	1
3900011	6	1	65	17	-	6	3	8	2
3900012	6	1,25	65	17,5	-	6	3	8	2
3900021	7,5	1	70	21	26	8	3	10	1
1004470640	7,5	1,25	70	21,3	26	8	3	10	1
3900023	7,5	1,5	70	22,5	26	8	3	10	1
3900032	9,5	1,25	85	26,3	28	10	4	12	1
3900033	9,5	1,5	85	25,5	28	10	4	12	1
3900034	9,5	1,75	85	26,3	28	10	4	12	1
3900042	10	1	85	29	-	10	4	14	2

EDP	D	P	L	l	ln	Ds	Nº. de Canales	Díam. Mín. de furo / agujero	Tipo
3900043	10	1,5	85	30	-	10	4	14	2
3900044	10	2	85	30	-	10	4	14	2
3900052	12	1	95	33	-	12	4	16	2
3900053	12	1,5	95	34,5	-	12	4	16	2
3900054	12	2	85	34	-	12	4	16	2
3900073	16	1,5	105	42	-	16	4	20	2
3900075	16	2,5	105	42,5	-	16	4	20	2
3900083	20	1,5	120	49,5	-	20	5	27	2
3900084	20	2	120	50	-	20	5	27	2
3900086	20	3	120	51	-	20	5	27	2

1. Velocidade de Corte (Vc) consultar página 235.
2. Fluido de Corte consultar página 236.
3. Utilizar somente para fresamento de rosca interna.
4. Itens fora de Tabela de Especificação, favor entrar em contato com nosso departamento Comercial.

1. Velocidad de Corte (Vc) consultar página 235.
2. Fluido de Corte consultar página 236.
3. Utilice solamente para el fresado de rosca interna.
4. Ítems fuera de la Tabla de Especificación, por favor entrar en contacto con nuestro departamento Comercial.

Tabela de Especificação

TABLA DE ESPECIFICACION MACHOS

Fresa Interpoladora de Rosca

Aço Baixo Carbono	Aço Médio Carbono	Aço Alto Carbono	Aço Liga	Aços Endurecidos			Aço Inoxidável	Aço Ferramenta	Aço Fundido	Ferro Fundido	Ferro Fundido Nodular	Cobre	Latão	Latão Fundido	Bronze	Alumínio Laminado	Liga de Alumínio Fundido	Liga de Magnésio Fundido	Liga de Zinco Fundido	Liga de Titânio	Liga de Níquel	Plástico Termocura	Termo Plástico
Acero Bajo Carbono	Acero Medio Carbono	Acero Alto Carbono	Acero Aleado	Aceros Templados			Acero Inoxidable	Acero Herramienta	Acero Fundido	Fundición Gris	Fundición Nodular	Cobre	Latón	Latón Fundido	Bronce	Aluminio Laminado	Aleaciones de Aluminio Fundido	Aleaciones de Magnesio Fundido	Aleaciones de Zinc Fundido	Aleación de Titanio	Aleación de Niquel	Plástico Termocura	Termo Plástico
C ~0.25%	C 0.25% ~0.45%	C 0.45% ~	SCM	~25 HRC	25~35 HRC	35~45 HRC	SUS	SKD	SC	GG	GGG	Cu	Bs	BsC	PB	AL	AC,ADC	MC	ZDC				
○									○	○	○	○	○	○	○	○	○	○	○	○	○	○	○